



VÝVOJ PŘÍJMŮ V LETECH 1997 - 2020

(v milionech Kč)

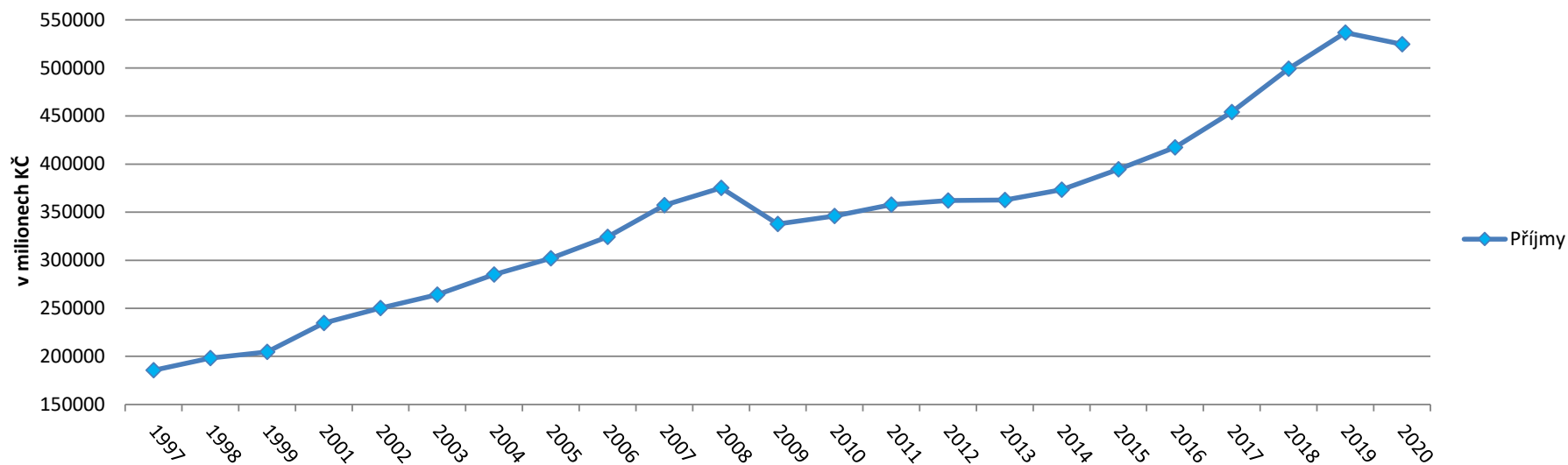
	2020		2019		2018		2017		2016		2015		2014		2013		2012	
	Příjmy	Úspěšnost	Příjmy	Úspěšnost	Příjmy	Úspěšnost	Příjmy	Úspěšnost	Příjmy	Úspěšnost	Příjmy	Úspěšnost	Příjmy	Úspěšnost	Příjmy	Úspěšnost	Příjmy	Úspěšnost
Leden	45 393	99,19%	42 235	94,30%	39 377	99,14%	36 238	100,80%	33 400	98,31%	32 077	98,59%	30 776	98,56%	30 493	98,54%	30 868	98,77%
Únor	45 130	99,88%	42 770	99,66%	39 729	99,93%	35 508	99,56%	33 224	100,10%	31 547	99,73%	30 161	98,93%	29 372	99,71%	29 447	99,67%
Březen	43 223	98,67%	42 828	100,97%	39 103	99,99%	35 763	100,16%	33 387	100,18%	31 265	100,17%	29 631	100,26%	28 741	99,56%	29 285	99,28%
Duben	44 136	xxx ^{*)}	46 086	100,27%	42 281	98,33%	38 190	98,05%	35 848	98,11%	33 338	98,17%	31 274	97,68%	30 042	97,33%	30 637	96,99%
Květen	42 636	xxx ^{*)}	46 237	98,70%	42 190	98,55%	38 044	98,82%	34 870	97,79%	32 843	98,30%	31 113	98,08%	30 283	97,16%	29 994	98,13%
Červen	41 982	xxx ^{*)}	45 643	99,88%	42 364	99,81%	38 446	99,88%	34 973	99,87%	33 396	100,30%	31 414	99,82%	30 603	99,04%	30 711	99,35%
Červenec	39 584	xxx ^{*)}	45 289	100,03%	41 996	99,74%	38 064	99,24%	35 046	99,51%	33 267	99,41%	31 345	99,33%	30 275	99,54%	30 070	98,35%
Srpen	39 758	xxx ^{*)}	45 124	99,87%	42 022	98,99%	37 897	99,15%	34 781	99,63%	33 127	99,17%	31 296	98,41%	30 578	98,26%	30 238	98,68%
Září	39 197	xxx ^{*)}	43 102	99,50%	40 541	98,94%	37 137	99,60%	34 151	99,75%	31 534	100,01%	29 984	99,59%	29 357	98,11%	29 081	98,06%
Říjen	45 395	xxx ^{*)}	43 311	99,02%	40 821	100,61%	37 459	99,98%	34 214	99,19%	32 293	100,37%	30 600	100,50%	29 621	100,01%	29 226	99,86%
Listopad	47 252	xxx ^{*)}	44 379	99,86%	41 880	99,92%	38 090	99,73%	34 739	100,30%	32 842	100,79%	31 077	99,10%	30 312	99,13%	29 950	99,58%
Prosinec	51 054	xxx ^{*)}	49 716	101,45%	46 881	101,49%	43 302	101,06%	38 682	99,76%	36 977	102,09%	34 601	102,00%	33 081	102,21%	32 589	101,72%
Celkem	524 739	99,25%	536 722	99,47%	499 185	99,63%	454 140	99,67%	417 316	99,37%	394 507	99,77%	373 273	99,36%	362 758	99,05%	362 097	99,04%

	2011		2010		2009		2008		2007		2006		2005		2004		2003	
	Příjmy	Úspěšnost	Příjmy	Úspěšnost	Příjmy	Úspěšnost	Příjmy	Úspěšnost	Příjmy	Úspěšnost	Příjmy	Úspěšnost	Příjmy	Úspěšnost	Příjmy	Úspěšnost	Příjmy	Úspěšnost
Leden	30 081	98,17%	28 133	98,23%	31 447	96,13%	32 000	97,04%	29 892	97,71%	27 524	98,07%	25 639	96,60%	24 050	96,79%	22 633	96,35%
Únor	28 055	99,62%	27 479	100,06%	28 133	102,31%	30 414	100,71%	27 076	101,58%	24 367	99,87%	22 567	100,40%	21 038	98,34%	19 913	96,34%
Březen	28 260	101,26%	27 279	102,75%	28 551	95,93%	29 943	99,23%	27 173	100,16%	24 741	100,47%	23 062	97,85%	22 859	105,16%	20 128	97,38%
Duben	30 000	97,46%	28 658	97,90%	29 902	95,37%	31 517	97,57%	29 070	97,84%	25 442	97,40%	24 176	97,07%	22 843	99,76%	20 299	98,31%
Květen	29 827	99,44%	28 691	98,31%	28 520	97,47%	30 923	100,74%	28 941	100,40%	26 272	100,13%	24 498	99,66%	22 720	99,67%	21 073	97,47%
Červen	30 017	99,86%	28 928	100,53%	28 532	99,43%	31 762	100,93%	29 931	101,97%	27 480	103,22%	25 300	100,54%	23 991	102,11%	23 515	101,85%
Červenec	30 044	99,68%	29 192	98,54%	28 997	96,95%	31 924	99,26%	30 026	99,72%	27 199	100,46%	25 346	98,67%	23 908	98,33%	22 346	99,78%
Srpen	29 852	98,22%	29 217	98,36%	28 602	98,35%	31 262	101,01%	30 262	100,14%	27 332	100,76%	25 487	100,30%	23 839	100,38%	22 066	99,40%
Září	29 357	99,17%	28 252	99,91%	20 774	99,07%	29 932	100,32%	28 620	100,07%	26 604	100,97%	24 836	100,44%	22 937	99,53%	21 259	101,69%
Říjen	29 347	100,18%	28 473	100,16%	26 699	98,78%	30 637	100,75%	29 782	101,56%	27 195	102,10%	25 015	99,73%	23 299	100,56%	21 766	101,18%
Listopad	29 702	99,98%	29 178	100,50%	27 239	98,88%	30 764	99,88%	30 884	101,47%	28 088	100,97%	26 027	100,73%	24 364	101,92%	22 131	100,25%
Prosinec	33 376	102,19%	32 620	102,79%	30 362	103,13%	34 291	104,47%	35 552	109,25%	32 106	106,03%	30 133	106,00%	29 216	104,59%	27 079	101,55%
Celkem	357 919	99,60%	346 101	99,83%	337 758	98,40%	375 368	100,15%	357 210	101,05%	324 350	100,93%	302 085	99,89%	285 064	100,63%	264 208	99,35%

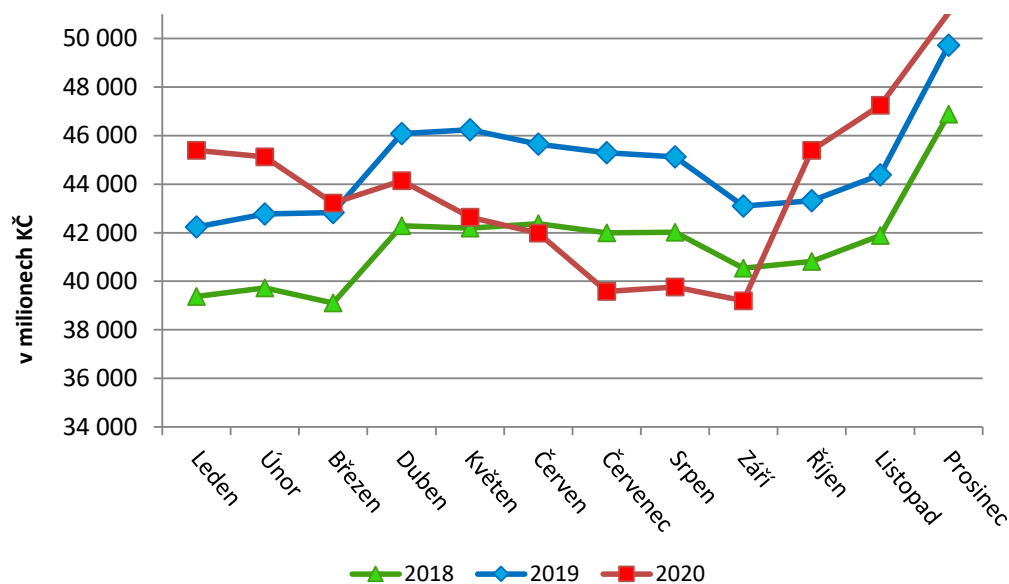


	2002		2001		2000		1999		1998		1997	
	Příjmy	Úspěšnost	Příjmy	Úspěšnost	Příjmy	Úspěšnost	Příjmy	Úspěšnost	Příjmy	Úspěšnost	Příjmy	Úspěšnost
Leden	21 621	97,04%	20 577	100,19%	18 618	98,14%	17 835	96,18%	17 257	100,68%	15 805	92,09%
Únor	18 664	106,45%	17 289	96,22%	15 833	98,43%	15 269	94,88%	15 363	95,38%	13 790	93,97%
Březen	19 002	95,66%	17 548	96,86%	15 996	93,15%	15 116	91,65%	14 801	95,66%	13 307	95,23%
Duben	19 534	95,66%	18 413	96,07%	16 647	93,22%	16 200	95,32%	15 465	95,17%	14 550	93,09%
Květen	20 734	99,90%	18 594	96,37%	17 100	97,81%	16 313	94,64%	15 712	94,90%	14 554	94,93%
Červen	22 120	100,39%	21 020	98,16%	18 789	96,24%	18 225	96,53%	17 780	98,44%	17 750	98,00%
Červenec	21 109	97,54%	19 413	97,91%	18 338	98,91%	17 208	93,51%	16 880	95,38%	15 839	93,84%
Srpen	20 762	99,25%	19 965	98,33%	17 926	95,91%	16 991	95,81%	16 547	96,05%	15 422	96,11%
Září	19 949	97,11%	18 670	96,45%	17 541	96,82%	16 536	95,94%	15 833	95,09%	14 920	94,71%
Říjen	20 244	98,89%	19 447	99,80%	17 903	96,65%	16 559	95,37%	15 837	95,90%	15 276	96,47%
Listopad	21 103	98,11%	20 181	98,03%	18 698	99,34%	17 552	98,55%	16 807	96,01%	16 158	96,35%
Prosinec	25 507	109,54%	23 698	104,70%	22 325	99,59%	20 749	98,87%	19 848	98,78%	18 165	93,39%
Celkem	250 349	99,64%	234 815	98,37%	215 714	97,08%	204 553	95,69%	198 130	96,53%	185 536	94,85%

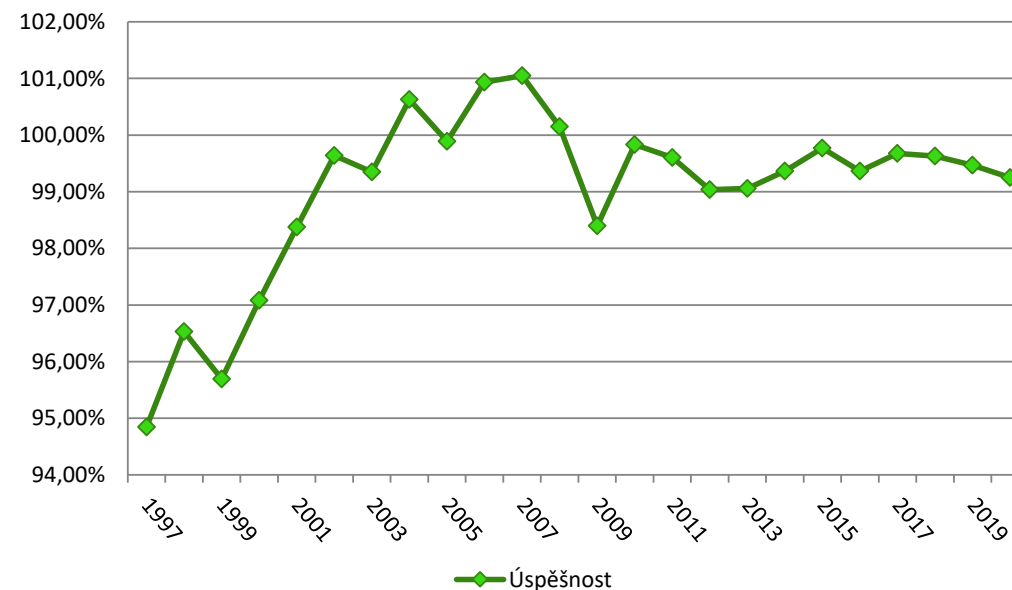
GRAF 1: VÝVOJ PŘÍJMŮ V LETECH 1997 - 2020



GRAF 2: VÝVOJ PŘÍJMŮ V LETECH 2018 - 2020 DLE MĚSÍCŮ



GRAF 3: VÝVOJ ÚSPĚŠNOSTI V LETECH 1997 - 2020



Pozn.: Od 1.1. 2019 došlo k změně doby splatnosti záloh na pojistné OSVČ. Do výše předpisu pojistného za OSVČ (vč. příslušenství) za měsíc leden je nově zahrnuta rovněž výše předpisu pojistného za měsíc prosinec předcházejícího roku. Tato skutečnost ovlivňuje (snižuje) úspěšnost výběru pojistného v měsíci lednu oproti předchozím obdobím.

xxx^{*)} - hodnota není z logických důvodů k zobrazení - v souvislosti s mimořádnými opatřeními při epidemii onemocnění COVID-19 byla v roce 2020 pro měsíc duben až srpen 2020 pro osoby samostatně výdělečně činné zrušena povinnost platit zálohy na DP (podle zákona č. 136/2020 Sb. o některých úpravách v oblasti pojistného na soc. zabezpečení a příspěvku na státní politiku zaměstnanosti a důchod. pojištění). Tato skutečnost zkresluje úspěšnost výběru pojistného.