

**Století a starší dle věku, krajů a pohlaví po výplatním měsíci září 2015**

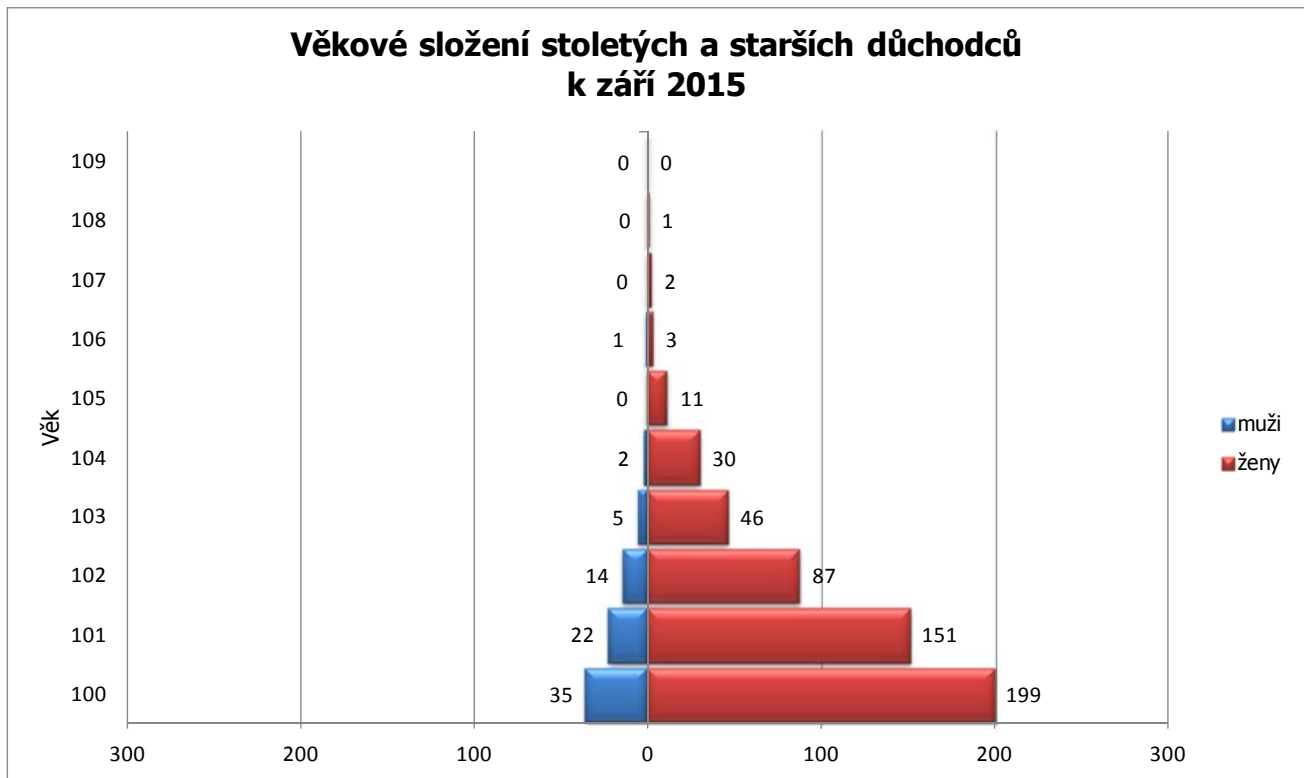
Kraj	Věk	100	101	102	103	104	105	106	107	108	109	Celkem
Hl. m. Praha		45	31	14	11	6	2	1				<b>110</b>
	muži	4	3	2	1	1						11
	ženy	41	28	12	10	5	2	1				99
Středočeský kraj		20	23	10	5	1	1					<b>60</b>
	muži	3	2	1	1							7
	ženy	17	21	9	4	1	1					53
Jihočeský kraj		13	8	8	1							<b>30</b>
	muži	3										3
	ženy	10	8	8	1							27
Plzeňský kraj		8	9	5	1	1						<b>24</b>
	muži	1			1							2
	ženy	7	9	5		1						22
Karlovarský kraj		3	4	2		1	1					<b>11</b>
	muži	1	2	1								4
	ženy	2	2	1		1	1					7
Ústecký kraj		21	12	7	2	3						<b>45</b>
	muži	2	1	1								4
	ženy	19	11	6	2	3						41
Liberecký kraj		8	8	3	1	3		1				<b>24</b>
	muži	1	1	2				1				5
	ženy	7	7	1	1	3						19
Královéhradecký kraj		11	13	4	5	2						<b>35</b>
	muži	3	1		1	1						6
	ženy	8	12	4	4	1						29
Pardubický kraj		11	5	7	2	1	2					<b>28</b>
	muži	1		1	1							3
	ženy	10	5	6	1	1	2					25
Kraj Vysočina		13	7	4	3			1				<b>28</b>
	muži	1	2									3
	ženy	12	5	4	3			1				25
Jihomoravský kraj		32	23	19	6	4	2		1	1		<b>88</b>
	muži	4	4	4								12
	ženy	28	19	15	6	4	2		1	1		76
Olomoucký kraj		18	9	9	5	1	1					<b>43</b>
	muži	2	1	1								4
	ženy	16	8	8	5	1	1					39
Zlínský kraj		9	8	5	1	3	1		1			<b>28</b>
	muži	5	3									8
	ženy	4	5	5	1	3	1		1			20
Moravskoslezský kraj		22	13	4	8	6	1	1				<b>55</b>
	muži	4	2	1								7
	ženy	18	11	3	8	6	1	1				48
Česká republika		234	173	101	51	32	11	4	2	1	0	<b>609</b>
	muži	35	22	14	5	2	0	1	0	0	0	79
	ženy	199	151	87	46	30	11	3	2	1	0	530

Pozn.: Nejstarší důchodce žije v Jihomoravském kraji. Jedná se o ženu ročník 1907.

Nejstarší důchodce, muž, žije v Libereckém kraji, ročník 1909.



### Věkové složení stoletých a starších důchodců k září 2015



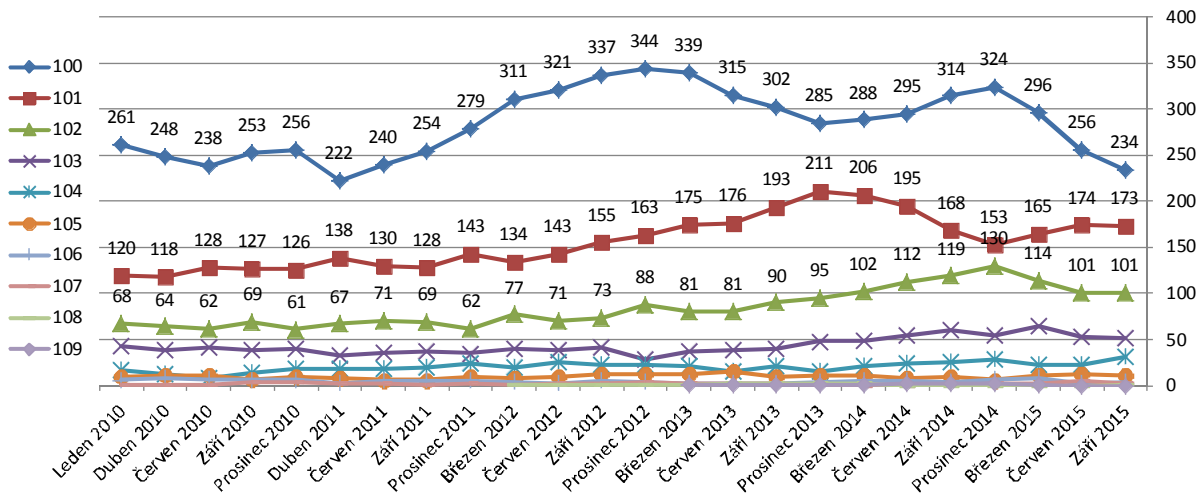


### Vývoj stoletých a starších důchodců od roku 2010

Stav k období	Věk	100	101	102	103	104	105	106	107	108	109	Celkem	Muži	Ženy
Září 2015		234	173	101	51	32	11	4	2	1	0	609	79	530
Červen 2015		256	174	101	53	23	12	3	5	0	0	627	81	546
Březen 2015		296	165	114	65	23	11	8	2	0	1	685	94	591
Prosinec 2014		324	153	130	55	28	6	7	2	0	2	707	100	607
Září 2014		314	168	119	60	25	10	4	1	0	2	703	102	601
Červen 2014		295	195	112	54	24	8	5	0	0	2	695	113	582
Březen 2014		288	206	102	49	21	11	5	0	2	1	685	109	576
Prosinec 2013		285	211	95	48	15	11	4	1	3	1	674	109	565
Září 2013		302	193	90	40	21	9	3	2	2	1	663	102	561
Červen 2013		315	176	81	38	16	16	2	2	2	1	649	101	548
Březen 2013		339	175	81	37	21	13	2	3	1	1	673	101	572
Prosinec 2012		344	163	88	29	23	12	4	4	1		668	94	574
Září 2012		337	155	73	41	22	13	5	2	1		649	101	548
Červen 2012		321	143	71	39	25	9	2	2	1		613	87	526
Březen 2012		311	134	77	40	20	8	4	1	1		596	83	513
Prosinec 2011		279	143	62	35	24	9	5	2			559	82	477
Září 2011		254	128	69	37	20	6	5	1			520	74	446
Červen 2011		240	130	71	36	19	6	5	2			509	70	439
Duben 2011		222	138	67	33	19	8	3	2			492	69	423
Prosinec 2010		256	126	61	40	18	10	6	4			521	78	443
Září 2010		253	127	69	39	14	7	6	4			519	79	440
Červen 2010		238	128	62	41	8	11	7	1			496	79	417
Duben 2010		248	118	64	38	13	11	8	1			501	80	421
Leden 2010		261	120	68	43	17	10	6	1			526	85	441



### Vývoj počtu stoletých a starších důchodců dle věku



### Vývoj počtu stoletých a starších důchodců dle pohlaví

