



## TISKOVÁ ZPRÁVA

Praha 16. 1. 2024

# ČSSZ pokračuje v digitalizaci – spustila novou online službu „Stav pohledávek na pojistném, penále a pokutách OSVČ“

Česká správa sociálního zabezpečení (ČSSZ) spustila 14. ledna 2024 novou online službu [Stav pohledávek na pojistném, penále a pokutách OSVČ](#), která je další částí digitální komunikace mezi osobami samostatně výdělečně činnými (OSVČ) a ČSSZ. V této nové službě ePortálu ČSSZ najdou OSVČ veškeré informace o aktuálním stavu pohledávek, vyúčtování přehledu o příjmech a výdajích a další údaje. ČSSZ tak již nebude rozesílat vytisknuté roční vyúčtování záloh na pojistné na důchodové pojištění poštou.

„Nová služba ePortálu ČSSZ [Stav pohledávek na pojistném, penále a pokutách OSVČ](#) usnadňuje OSVČ přístup k vybraným údajům. Jedná se o další krok v oblasti digitalizace naší agendy, kterým snižujeme administrativní zátěž klientů i samotného úřadu a zvyšujeme informovanost. Rozšiřujeme tak nabídku našich služeb, a to s důrazem na kvalitu a jednoduchý přístup,“ uvádí František Boháček, ústřední ředitel ČSSZ.

Spuštění služby od 14. ledna 2024 představuje také další z úspor na provozních výdajích ČSSZ, neboť díky elektronickému přístupu klientů k této službě již nebude zapotřebí v následujících letech rozesílat OSVČ vyúčtování záloh na pojistné na důchodové pojištění poštou.

**Stav pohledávek na pojistném, penále a pokutách OSVČ je nyní dostupný po přihlášení pouze v této nové službě ePortálu ČSSZ.**

### Přihlášení do služby

Do služby se klienti přihlásí prostřednictvím [Identity občana](#) (tj. např. eObčanka, bankovní identita, mobilní klíč eGovernmentu) nebo přihlašovacími údaji k [datové schránce](#), případně zahraničním identifikačním prostředkem podle unijního nařízení eIDAS.

Veškeré informace o přístupu k online službám ePortálu ČSSZ, o ověření identity a způsobech, jak se přihlásit, najdou klienti na webu [Jak se přihlásit na ePortál ČSSZ](#), včetně informací o zajištění bezpečnosti osobních údajů.

### Zplnomocnění jiné osoby

Pokud OSVČ využívá služeb účetní nebo daňového poradce, může tuto osobu zplnomocnit (pověřit) k zastupování, a to elektronicky prostřednictvím elektronické aplikace [Správa plných mocí](#) ePortálu ČSSZ, případně tiskopisu [Plná moc k úkonům a službám ČSSZ](#). Zmocněná osoba oznámí své pověření příslušné OSSZ pomocí tiskopisu [Oznámení o zmocnění k úkonům a službám ČSSZ a Úřadu práce ČR \(pro zmocněnou osobu\)](#), k tiskopisu pak přiloží plnou moc. Přestože je této pověřené osobě umožněn přístup do datové schránky OSVČ, přihlašuje se tato osoba prostřednictvím svých osobních identifikačních údajů.

### Možnosti, které nová služba nabízí

S novou službou má OSVČ po přihlášení k dispozici tyto možnosti:

- **Zjistit aktuální stav všech pohledávek na pojistném, penále a pokutách OSVČ.** OSVČ tak získá aktuální informace o stavu svých doplatků a případných přeplatků na pojistném na důchodové pojištění včetně penále z tohoto pojistného a úhrnu neuhrazených pokut, které jí byly uloženy.



Přihlaste se k odběru našeho newsletteru a získejte přehled o tom, co vás zajímá.

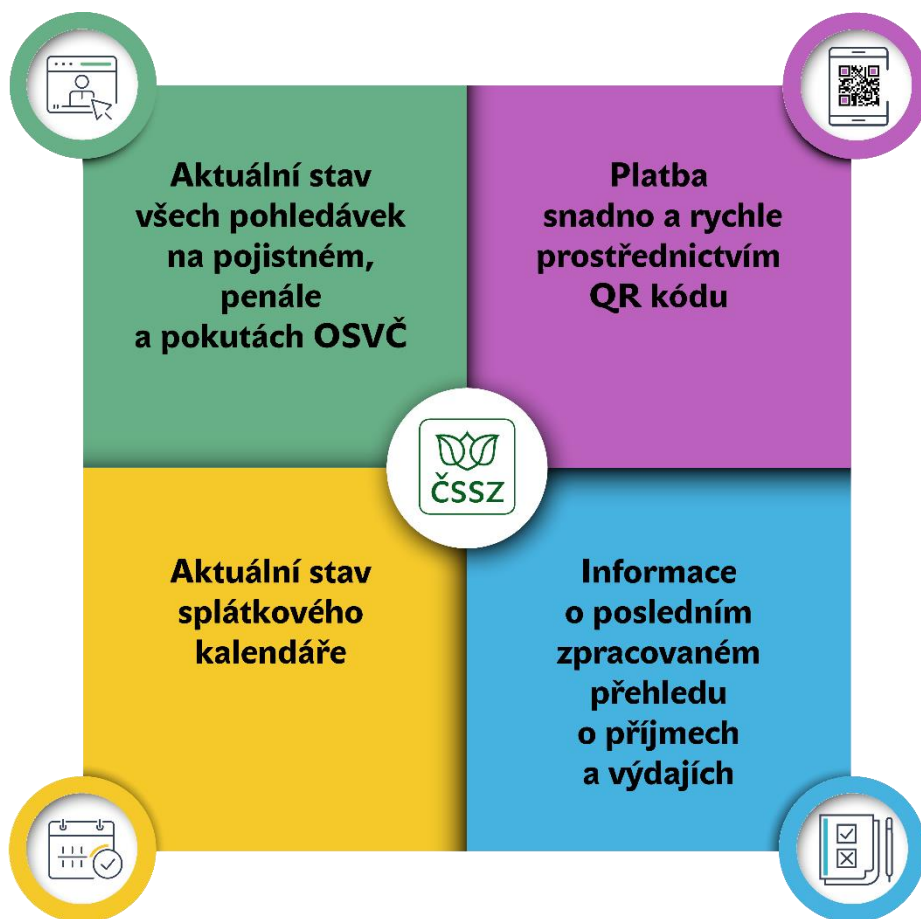
K odběru novinek se můžete přihlásit přímo na webu:

<https://www.cssz.cz/web/cz/odber-novinek> nebo naskenováním QR kódu:





- **Zaplatit prostřednictvím QR kódu**, který usnadní a urychlí celkovou úhradu evidovaných splatných nebo dlužných částek.
- **Zjistit aktuální stav splátkového kalendáře**, který se zobrazí v případě, že bylo placení dlužného pojistného a penále nebo jejich částí ve splátkách OSVČ povoleno.
- Informace o posledním zpracovaném **přehledu o příjmech a výdajích** včetně **informace o vyměřovacím základu** stanoveném z přehledu, z něhož je pojistné hrazeno.



V rámci dalšího rozvoje bude služba v brzké době doplněna o další funkce a informace.

*Oddělení komunikace ČSSZ*



**Přihlaste se k odběru našeho newsletteru a získejte přehled o tom, co vás zajímá.**

K odběru novinek se můžete přihlásit přímo na webu:

<https://www.cssz.cz/web/cz/odber-novinek> nebo naskenováním QR kódu:

