

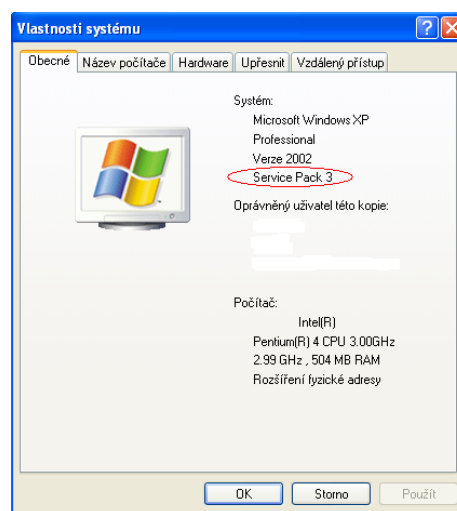
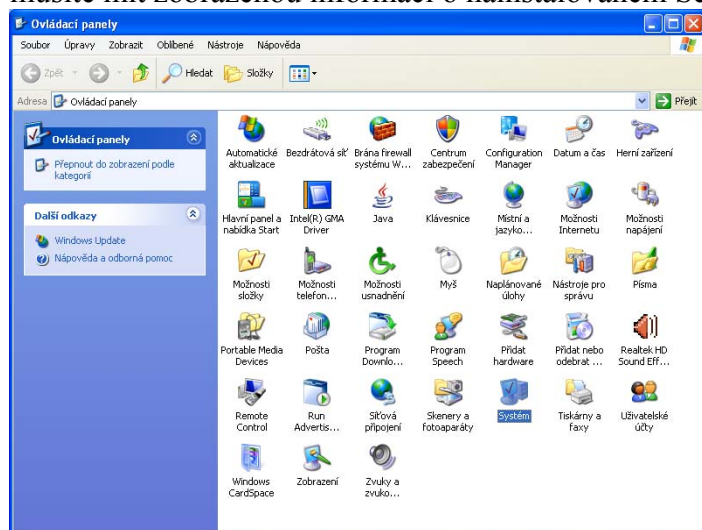


Instalace šifrovacího certifikátu ČSSZ pro e-Podání

Podrobný návod na instalaci šifrovacího certifikátu je obecně platný pro operační systémy Windows XP SP3 a vyšší. Případné odlišnosti instalace šifrovacího certifikátu ve Windows 7 jsou v návodu popsány.

Důležité upozornění: Nový šifrovací certifikát používá pro výpočet hashe silný **SHA-2 algoritmus** a proto musí mít uživatelé Windows XP nainstalován SP3. To jestli máte SP3 nainstalovaný ověříte následujícím způsobem:

V ovládacích panelech Windows XP kliknete na ikonu systém a ve vlastnostech systému musíte mít zobrazenou informaci o nainstalovaném Service Pack 3 (SP3):



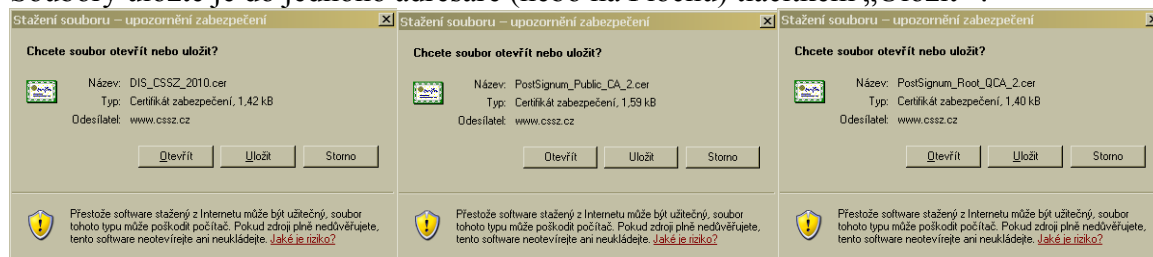
Windows Vista a Windows 7 nevyžadují žádnou dodatečnou instalaci.

Stažení certifikátů

Stáhnete si z <http://www.cssz.cz/cz/e-podani/ke-stazeni/> tyto 3 soubory s certifikáty:

- [PostSingum Root QCA 2](#) - certifikát kořenové certifikační autority CA 2, která vydala šifrovací certifikát
- [PostSingum Public CA 2](#) - certifikát podřízené certifikační autority CA 2, která vydala šifrovací certifikát
- [DIS.CSSZ.2010](#) - certifikát určený pro vlastní šifrování dokumentů pro ČSSZ platný do 6.4.2011

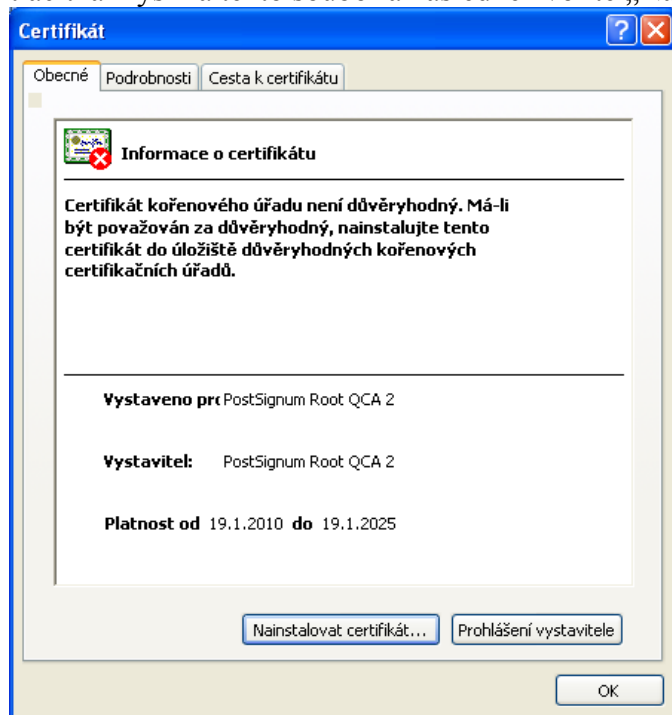
Soubory uložte je do jednoho adresáře (nebo na Plochu) tlačítkem „Uložit“ :





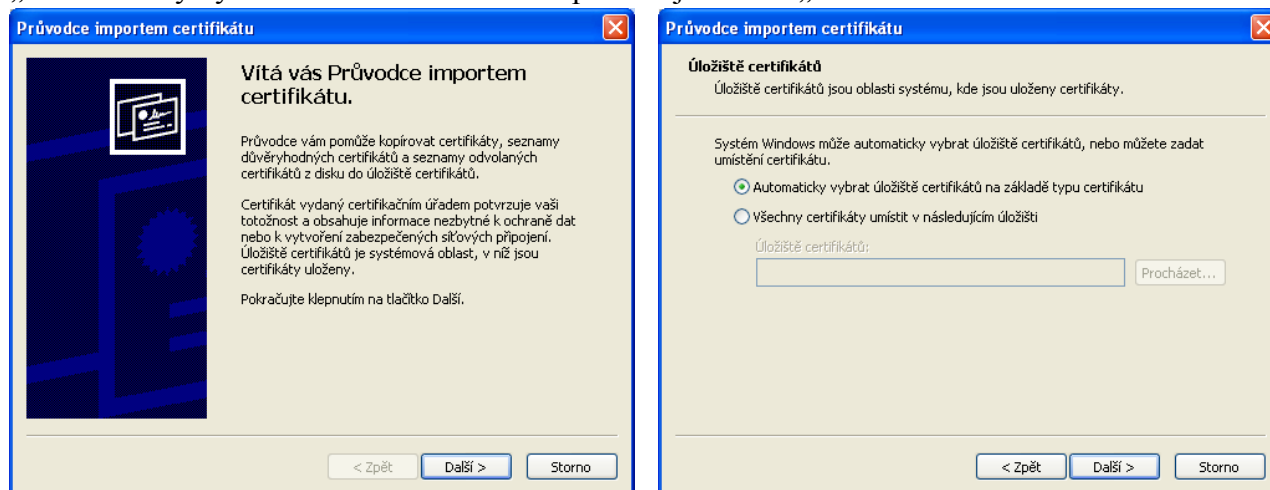
Instalace certifikátů

Nainstalujte **PostSignum_Root_QCA_2.cer**. Instalaci zpravidla spustíte dvojklikem levého tlačítka myši na tento soubor a následně zvolíte „Nainstalovat certifikát“.



Spustí se Vám průvodce importem certifikátu, pokračujte volbou „Další“.

Uživatelé s OS Windows XP SP3 ve volbě „Úložiště certifikátů“ ponechají volbu „Automaticky vybrat úložiště certifikátů“ a pokračují volbou „Další“:

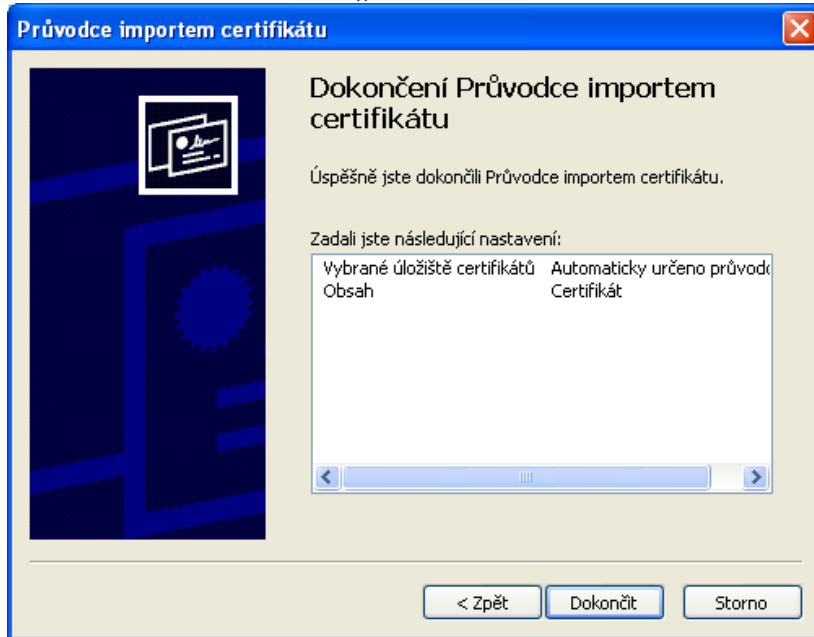


Uživatelé s OS Windows 7 ve volbě „Úložiště certifikátů“ zvolí pro:

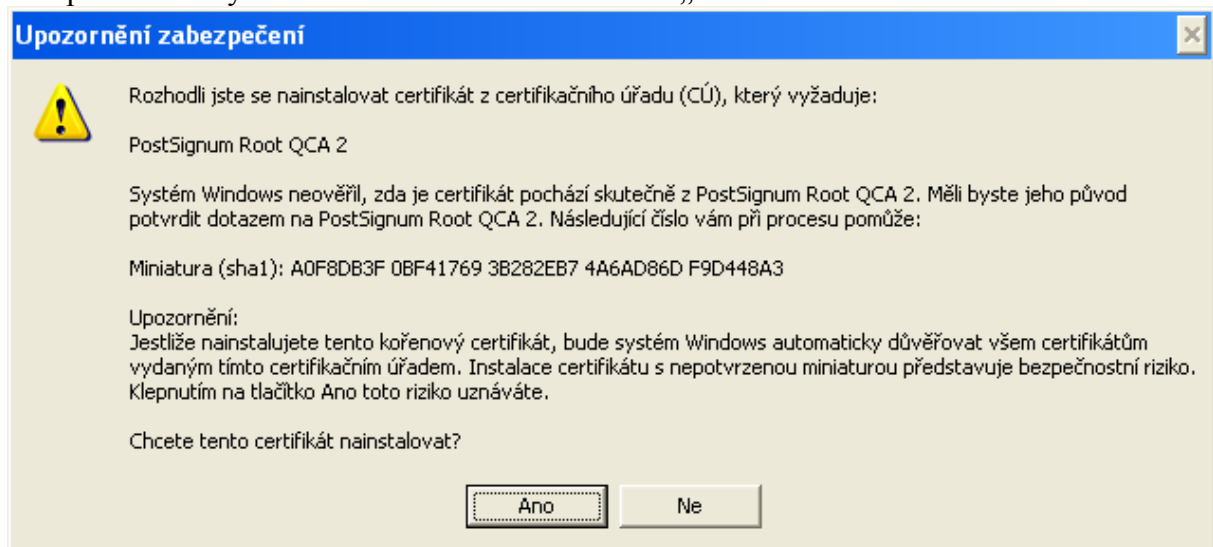
- **PostSignum_Root_QCA_2.cer** úložiště **Důvěryhodné kořenové certifikační úř.**
- **PostSignum_Public_CA_2.cer** úložiště **Zprostředkující certifikační úřady**
- **DIS_CSSZ_2010.cer** úložiště **Ostatní uživatelé**



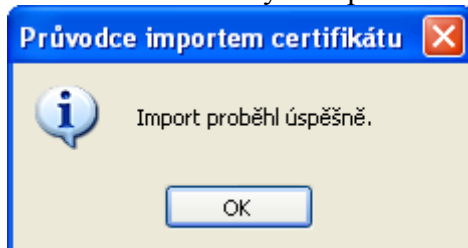
Instalaci dokončíte volbou „Dokončit“:



Při instalaci PostSignum Root QCA 2 (certifikát kořenové certifikační autority) je nezbytné akceptovat důvěryhodnost tohoto certifikátu volbou „Ano“:



Na závěr instalace systém podá informaci o úspěšném / neúspěšném dokončení importu:



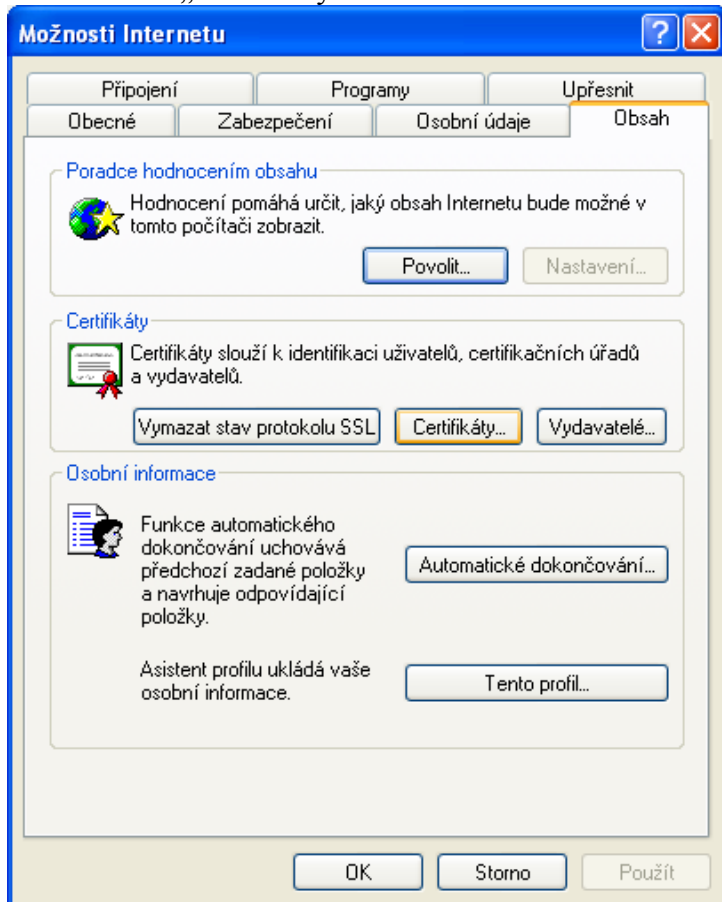
Stejným způsobem nainstalujte:

- **PostSignum_Public_CA_2.cer**
- **DIS_CSSZ_2010.cer**

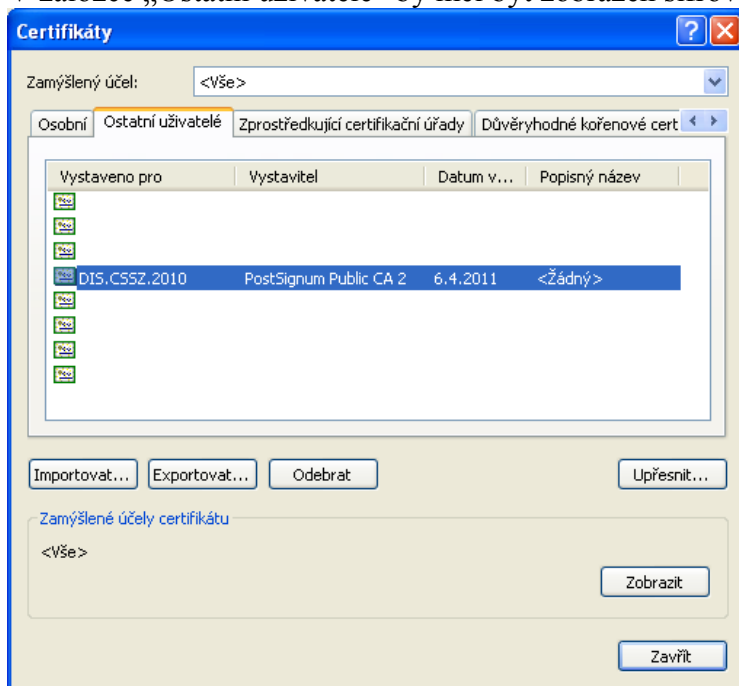


Ověření umístění instalovaných certifikátů

V Internet Exploreru ve volbě „Nástroje“, „Možnosti Internetu...“ zvolte záložku „Obsah“ a klikněte na „Certifikáty“:

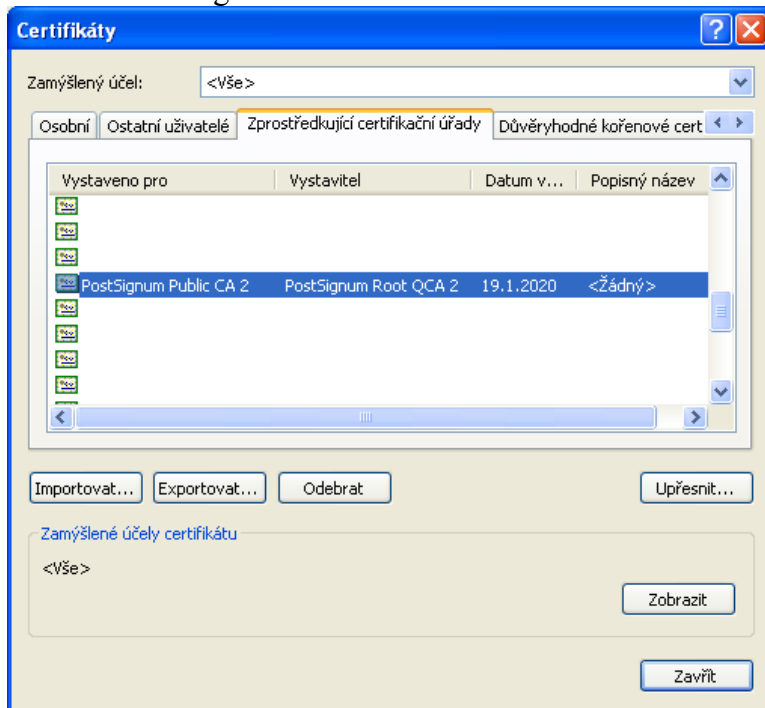


V záložce „Ostatní uživatelé“ by měl být zobrazen šifrovací certifikát DIS.CSSZ.2010:

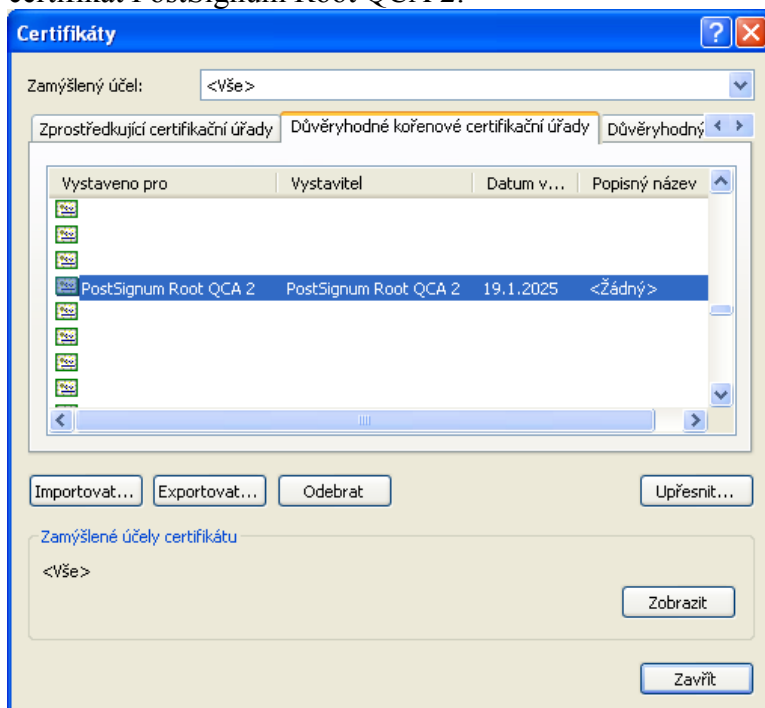




V záložce „Zprostředkující certifikační úřady“ by měl být zobrazen certifikát PostSignum Public CA 2:



V záložce „Důvěryhodné kořenové certifikační úřady“ by měl být zobrazen certifikát PostSignum Root QCA 2:



Po úspěšné instalaci a případném ověření uložení certifikátu můžete stažené soubory uložené ve Vámi zvoleném adresáři (nebo na ploše) smazat.



Nezbytné kroky po instalaci šifrovacího certifikátu

Úspěšnou instalací nového šifrovacího certifikátu jste vytvořili podmínku nutnou pro jeho používání komunikačním programem (programovým modulem).

Nyní je třeba nastavit jeho používání již zmiňovaným programem (modulem). S nastavením komunikačního SW (programu / modulu) se obraťte na příslušného dodavatele tohoto SW.

ČSSZ technickou podporu komerčních SW (komunikátorů) neposkytuje.

Pokud používáte 602XML Filler, nic nenastavujete, pouze si stáhnete a nainstalujete jeho nejnovější verzi z webových stránek ČSSZ (<http://www.cssz.cz/cz/e-podani/ke-stazeni/>) včetně aktuálních formulářů pro Vámi používané elektronické služby ČSSZ (e-Podání).

Na místě příslušnou OSSZ, PSSZ, MSSZ žádnou změnu nehlásíte.